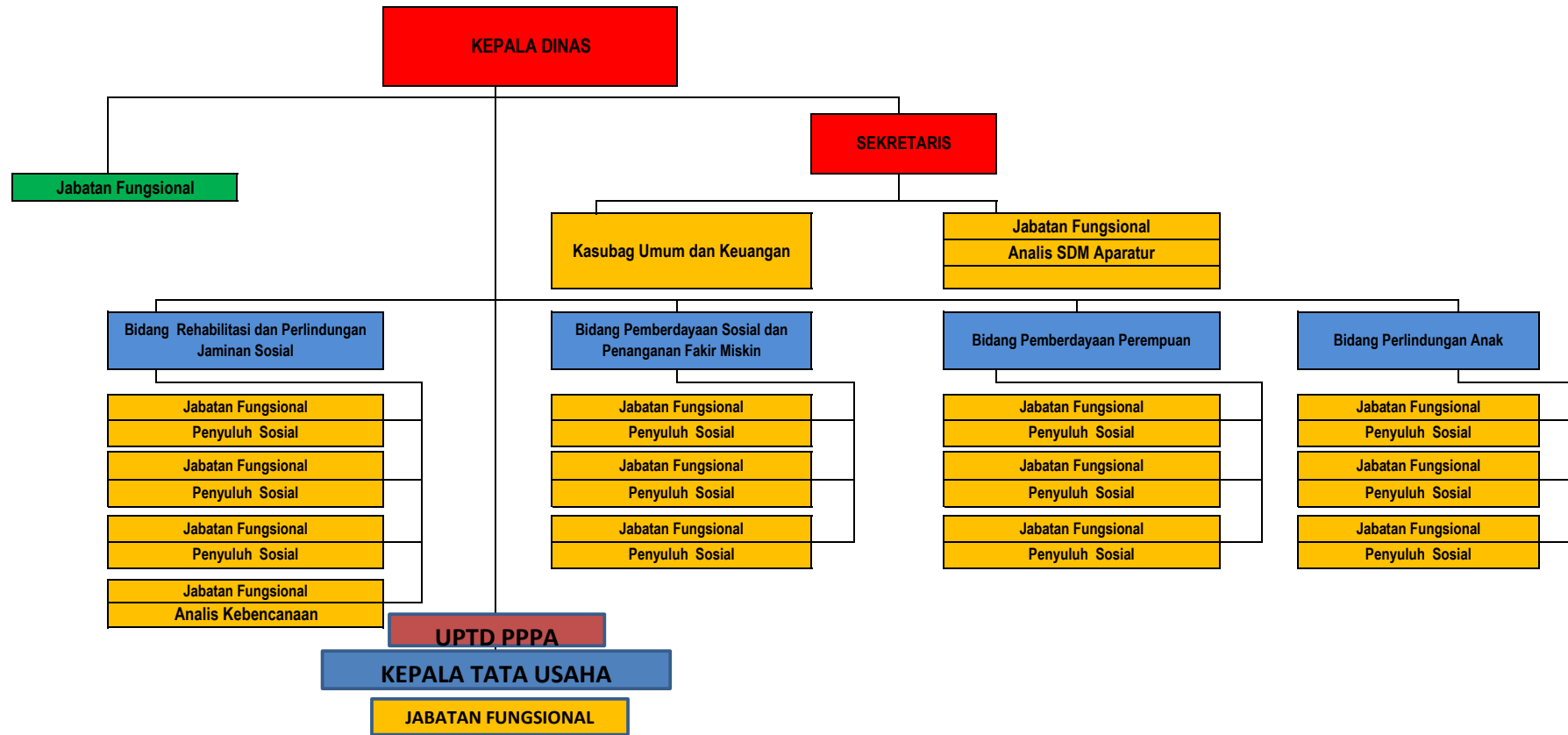


**STRUKTUR ORGANISASI DINAS SOSIAL, PEMBERDAYAAN PEREMPUAN DAN PERLINDUNGAN ANAK  
KABUPATEN BANGLI**



Kepala Dinas Sosial, Pemberdayaan Perempuan dan Perlindungan Anak  
Kabupaten Bangli

I Wayan Jimat, SKM, M.Si

Pembina Tk. I (IV/b)

NIP. 19700322 199002 1 001

